

# CHAMPION

Fireproof   
Burglarproof 



Dirancang khusus untuk memenuhi kebutuhan tingkat pengamanan tinggi. Champion Safe mempunyai daya tahan tinggi terhadap usaha pembongkaran dengan menggunakan peralatan las oxy-acetylene, bor, alat-alat potong, ledakan, dan peralatan mekanik lainnya serta memberikan perlindungan yang handal terhadap bahaya kebakaran.

## SPESIFIKASI :

Cocok digunakan untuk :



### ● **Badan - Tebal 110 mm**

Terbuat dari pelat baja dalam dan luar yang dilas menjadi satu kesatuan berisi lapisan pelindung Hard Cast Alloy dan lapisan pelindung Cassa CS 500, yang diikat ke badan dengan sistem anchoring khusus. Konstruksi badan didesain khusus agar api sulit masuk ke ruangan dalam lemari bilamana terjadi kebakaran.

### ● **Pintu - Tebal 191 mm**

Terdiri dari lapisan pelindung Hard Cast Alloy, CS 500 setebal 95 mm dan panel tahan api setebal 16 mm dibelakang pintu. Di sekeliling pintu dilengkapi dengan fire seal untuk perlindungan terhadap api.

### ● **Kunci - Kunci Kombinasi + Key Lock**

Kunci kombinasi Sargent & Greenleaf (S&G, made in USA) 4 roda dengan 100.000.000 variasi kode yang dilengkapi dengan "Spy Proof Ring" dan "Dial Check Lock". Sertifikasi: UL Group 2, Vds Class 2, CEN B.

Kunci key lock Mauer (Made in Germany) 8 lever Double bit. Sertifikasi: UL 437, Vds Class 1, EN 1300A.

### ● **Sistem Penguncian**

Pintu diperkuat ke badan dengan sistem bolt bergerak 4 arah berdiameter 38 mm pada sisi kiri, kanan, atas dan bawah.

### ● **Pengaman Otomatis (Automatic Relocking Device)**

Brankas Champion dilengkapi dengan 2 buah pengaman otomatis (Automatic Relocking Device) dimana apabila terjadi pembongkaran secara paksa atau peledakan, pintu akan terkunci secara otomatis.

### ● **Penempatan**

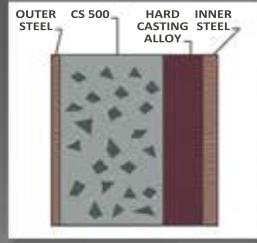
Brankas Champion dapat ditanamkan secara permanen ke lantai dengan menggunakan ankur apabila diperlukan.



**CASSA**  
Perindungan Terpercaya



Pintu diperkuat dengan sistem bolt bergerak 4 arah berdiameter 38 mm



Lapisan pelindung pada pintu dan badan : Hard Casting Alloy dan CS 500

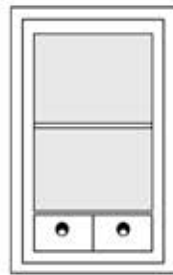
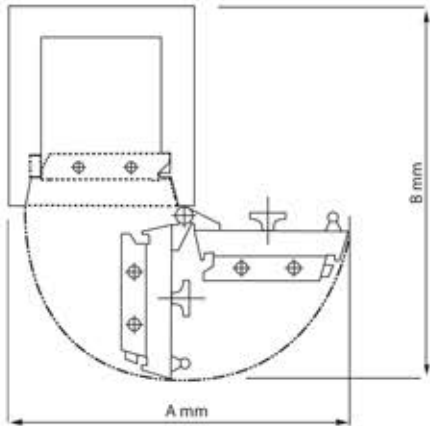


Disekeliling pintu dilengkapi dengan Fire Seal untuk perlindungan terhadap api bila terjadi kebakaran

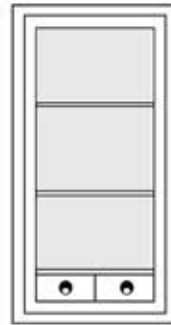


Opsional: Brankas Cassa dapat dilengkapi dengan kunci digital merk S&G

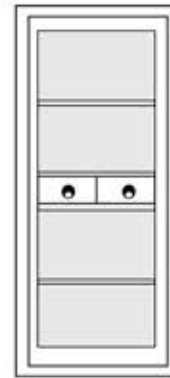
## DIMENSI



CHAMPION 1



CHAMPION 2



CHAMPION 3



CHAMPION 4

Tinggi / Ukuran Luar	1200 mm	1470 mm	1700 mm	1700 mm
Lebar	740 mm	740 mm	740 mm	990 mm
Dalam	820 mm	820 mm	820 mm	820 mm
Tinggi / Ukuran Dalam	980 mm	1250 mm	1480 mm	1480 mm
Lebar	520 mm	520 mm	520 mm	770 mm
Dalam	515 mm	515 mm	515 mm	515 mm
Tinggi Handel	50 mm	50 mm	50 mm	50 mm
Jumlah Bolt	12	14	16	16
Kapasitas	262 Liter	335 Liter	396 Liter	587 iter
Berat Bersih	1520 kg	1810 kg	2040 kg	2520 kg
Perlengkapan	2x laci setengah lebar lemari 1 x rak yang dapat disetel	2 x laci setengah lebar lemari 2 x rak yang dapat disetel	2 x laci setengah lebar lemari 2 x rak yang dapat disetel	2 x laci setengah lebar lemari 2 x rak yang dapat disetel
Finish	Warna krem dikombinasikan dengan panel stainless steel dan handel chrome plated			
<b>Bukaan Pintu</b>				
Lebar (Pintu dibuka 180 ) - A	1360 mm	1360 mm	1360 mm	1860 mm
Dalam (Pintu dibuka 90 ) - B	1510 mm	1510 mm	1510 mm	1760 mm

Guna peningkatan mutu secara konsisten, kami berhak mengadakan perubahan-perubahan yang dianggap tanpa pemberitahuan lebih dahulu.



**PT. PERSINDO PERTIWI AGUNG**  
FIRE & BURGLARY SAFE



**CASSA**  
Perlindungan Terpercaya