



# DRAWER TRAP

Challenger

## DRAWER TRAP

Challenger

## KEUNGGULAN :

- Dapat memasukkan uang tanpa harus membuka pintu brankas.
- Menggunakan kunci kombinasi merk S&G (Ex. USA), kunci manual merk Mauer (Ex. Jerman) dan fire seal.
- Laci Drawer Trap dilengkapi dengan kunci manual merk Mauer (Ex. Jerman)
- Dilengkapi sistem anti fishing untuk mencegah orang mengait isi brankas melalui lubang drawer trap.
- Banyak digunakan untuk kasir, hotel, restoran, supermarket, pom bensin dan lain-lain untuk menyimpan uang terutama dari hasil penjualan malam hari.



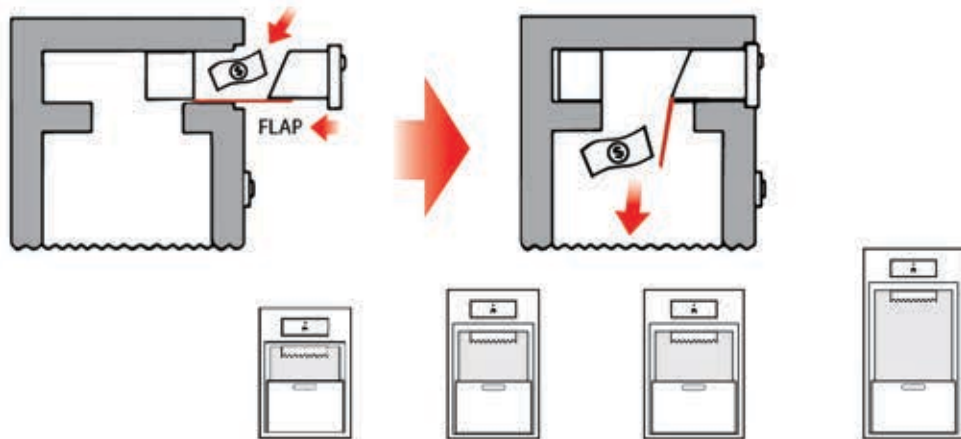
**CASSA**  
Perindungan Terpercaya

## SPESIFIKASI

- Tebal Badan 85 mm** : Terbuat dari pelat baja dalam dan luar dan berisi lapisan pelindung CS 350.
- Panel Pelindung** : Terbuat dari lapisan pelindung pelat baja padat setebal 10 mm, Rumah Penguncian dan Panel tahan api setebal 15 mm di belakang pintu. Di sekeliling pintu dilengkapi dengan "Fire Seal".
- Kunci Kombinasi + Key Lock** : Kunci kombinasi Sargent & Greenleaf (S&G, made in USA) 3 roda dengan 1.000.000 variasi kode. Sertifikasi: UL Group 2, Vds Class 1, CEN A.  
Kunci key lock Mauer (Made in Germany) 8 lever Double bit. Sertifikasi: UL 437, Vds Class 1, EN 1300
- Sistem Penguncian 3 Arah + Dogging Bar** : Pintu diperkuat ke badan dengan Bolt baja berdiameter 28 mm pada sisi depan, atas, bawah dan dogging bar pada sisi belakang. Pada daerah penguncian dilengkapi dengan pelat baja tahan bor.
- Sistem Deposit** : Uang dimasukkan kedalam drawer trap. Pada waktu drawer trap ditutup maka uang otomatis akan jatuh ke dalam brankas. Uang yang sudah ada didalam brankas tidak dapat dipancing atau dikait dengan alat pengait karena waktu drawer trap ditarik keluar maka akses ke bagian dalam brankas otomatis akan tertutup oleh flap.

## DIMENSI

Fireproof   
Burglarproof 



Drawer Trap 1    Drawer Trap 2    Drawer Trap 3    Drawer Trap 4

### Dimensi

Ukuran Luar	Tinggi	(mm)	641	790	790	1000
	Lebar	(mm)	551	551	670	670
	Dalam	(mm)	495	495	585	585
Ukuran Dalam	Tinggi	(mm)	481	630	630	840
	Lebar	(mm)	381	381	500	500
	Dalam	(mm)	320	320	410	410
Jumlah Bolt			4	5	5	6
Kapasitas			58 liter	77 liter	129 liter	172 liter
Berat Bersih			280 kg	340 kg	460 kg	570 kg

Guna peningkatan mutu secara konsisten, kami berhak mengadakan perubahan-perubahan yang dianggap tanpa pemberitahuan lebih dahulu.



**PT. PERSINDO PERTIWI AGUNG**  
FIRE & BURGLARY SAFE



**CASSA**  
Perlindungan Terpercaya