



# Champion

BY

## CASSA



Champion Safe dirancang khusus untuk memenuhi kebutuhan tingkat pengamanan tinggi yang diperlukan oleh Bank-Bank, Toko Mas, Toko Perhiasan, Tambang-tambang Emas, Lembaga Keuangan dan Money Changer untuk menyimpan uang dan barang berharga dalam jumlah besar. Lapisan pelindung pada Pintu dan Badan terdiri dari 2 (dua) lapisan, yakni Hard Casting Alloy dan CS 500, yang mempunyai daya tahan tinggi terhadap usaha pembongkaran dengan menggunakan peralatan las oxy-acetylene, bor, alat-alat potong, ledakan dan peralatan mekanik lainnya serta memberikan perlindungan yang handal terhadap bahaya kebakaran.

### SPESIFIKASI

**Pintu** - Tebal total 191 mm, terdiri dari lapisan pelindung Hard Casting Alloy & CS 500 setebal 95 mm dan panel tahan api setebal 16 mm dibelakang pintu. Disekeliling pintu dilengkapi dengan "Fire Seal" yang akan mengembang dan menutup celah antara pintu dan badan bilamana terjadi kebakaran.

**Badan** - Tebal total 110 mm, terbuat dari pelat baja dalam dan luar yang dilas menjadi satu kesatuan dan berisi lapisan pelindung Hard Casting Alloy & CS 500, yang diikat ke badan dengan sistem anchoring khusus, guna memberikan perlindungan yang tinggi terhadap ancaman pembongkaran dan bahaya kebakaran. Konstruksi badan didesain khusus agar api sulit masuk ke ruangan dalam lemari bilamana terjadi kebakaran.

**Kunci** - Lemari besi diperkuat dengan sebuah Kunci 8 lever lengkap dengan anak kunci double bit dan sebuah Kunci Kombinasi 4 Roda (100.000.000 variasi kode) yang dilengkapi dengan "spy proof ring" dan "keylocking dial". Kunci 8 lever dan Kunci Kombinasi tersebut diatas telah lulus test UL. Standard.

**Mekanisme Penguncian** - Guna menjamin perlindungan yang maksimum terhadap pembongkaran dengan menggunakan peralatan las oxy-acetylene, bor, alat-alat potong, ledakan dan peralatan mekanik lainnya, pintu diperkuat dengan sistem bolt bergerak 4 arah berdiameter 38 mm pada sisi kiri, kanan, atas dan bawah. Jumlah bolt bergerak bervariasi antara 12-16 buah, tergantung pada masing-masing ukuran.

**Pengaman Otomatis (Automatic Relocking Device)** - Bila terjadi pembongkaran secara paksa atau peledakan, 2 (dua) buah pengaman otomatis dibelakang kunci akan bekerja secara otomatis dan pintu akan terkunci.

**Finish** - Cat Poly Urethane warna krem dikombinasikan dengan panel Stainless Steel dan handel chromed plated, serasi dengan interior ruangan Anda.



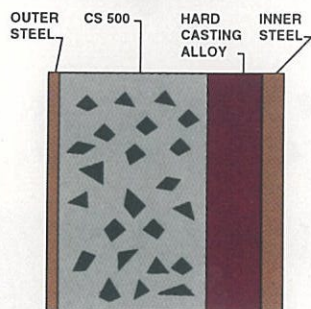
## FEATURES :

PICTURE 1



- Pintu diperkuat dengan sistem bolt bergerak 4 arah berdiameter 38 mm.

PICTURE 2



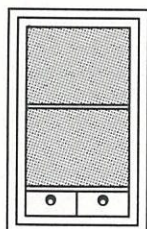
- Lapisan pelindung pada Pintu dan Badan : Hard Casting Alloy dan CS 500

PICTURE 3

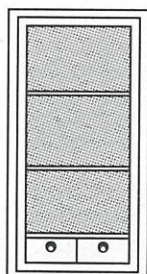


- Kunci Kombinasi 4 Roda dan Kunci 8 Lever lulus test UL. Standard.
- Kunci Kombinasi Electronic, UL Listed (Optional) dapat juga dipasang sebagai pengganti Kunci Kombinasi 4 Roda.

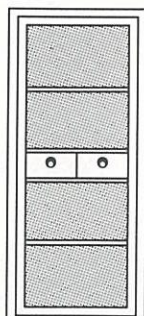
## DIMENSI



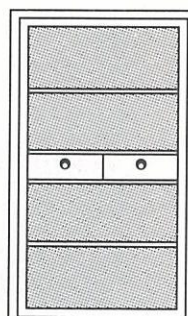
Champion 1



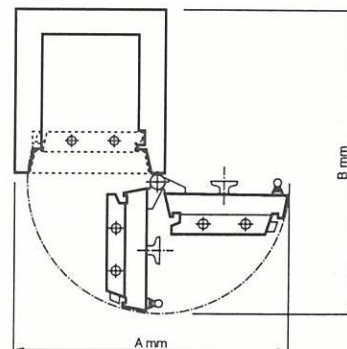
Champion 2



Champion 3



Champion 4



1200 mm 740 mm 820 mm	1470 mm 740 mm 820 mm	1700 mm 740 mm 820 mm	1700 mm 990 mm 820 mm	Tinggi / Ukuran Luar Lebar Dalam
980 mm 520 mm 515 mm	1250 mm 520 mm 515 mm	1480 mm 520 mm 515 mm	1480 mm 770 mm 515 mm	Tinggi / Ukuran Dalam Lebar Dalam
50 mm 12	50 mm 14	50 mm 16	50 mm 16	Tinggi Handel Jumlah Bolt
262 liter 1520 kg	335 liter 1810 kg	396 liter 2040 kg	587 liter 2520 kg	Kapasitas Berat Bersih
2 x laci setengah lebar lemari 1 x rak yang dapat disetel	2 x laci setengah lebar lemari 2 x rak yang dapat disetel	2 x laci setengah lebar lemari 2 x rak yang dapat disetel	2 x laci setengah lebar lemari 2 x rak yang dapat disetel	Perlengkapan
Warna krem dikombinasikan dengan panel stainless steel dan handel chromed plated				Finish
Data Pengapalan ( Ukuran Peti )				
1430 mm 880 mm 1020 mm	1700 mm 880 mm 1020 mm	1930 mm 880 mm 1020 mm	1930 mm 1130 mm 1020 mm	Tinggi Lebar Dalam
1630 kg	1940 kg	2190 kg	2690 kg	Berat Kotor
Bukaan Pintu				
1360 mm 1510 mm	1360 mm 1510 mm	1360 mm 1510 mm	1860 mm 1760 mm	Lebar ( Pintu dibuka 180° ) - A Dalam ( Pintu dibuka 90° ) - B

Kebijaksanaan kami adalah mengutamakan peningkatan mutu secara konsisten, karena itu kami berhak mengadakan perubahan-perubahan yang dianggap perlu tanpa pemberitahuan lebih dahulu.

Distributed by :

**CASSA**  
Reliable Protection

